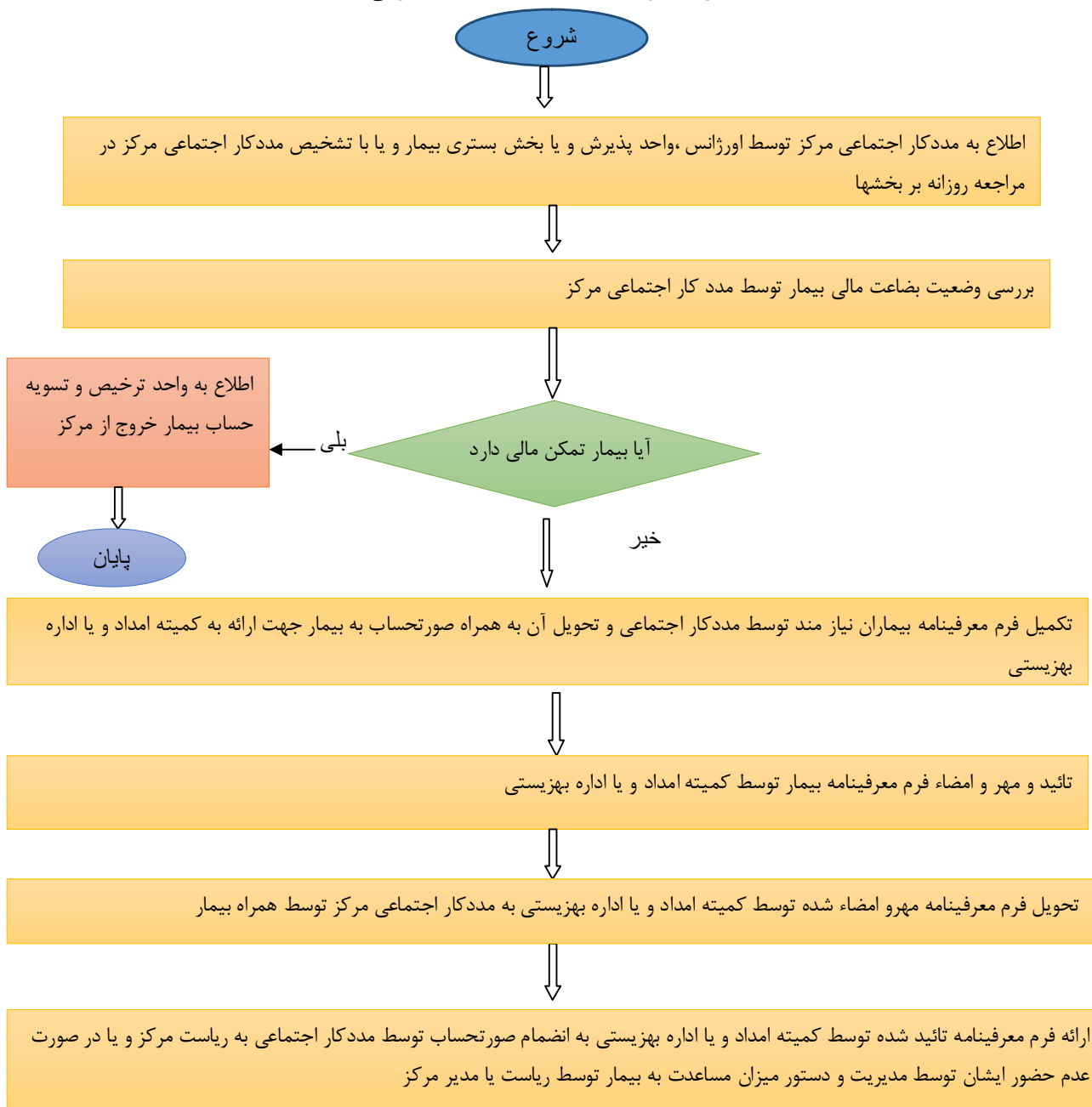


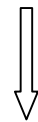


فرایند مراجعه مادر و یا بیمار نیازمند ایرانی





ارائه تحویل فرم ومعرفینامه و صورتحساب که توسط رئیس ودر صورت عدم حضور آن توسط مدیر مرکز امضاء شده و تحویل مدد کار اجتماعی جهت تحویل آن به واحد ترخیص



تسویه حساب بیمار و ترخیص خروج وی از مرکز



پایان